

## BOLERO

1308 m2 arsa üzerine kurulu  
261 m2 bodrum katında hobi alanları ve otopark,  
Türk hamamı, sauna, bowling salonu  
261 m2 zemin katında salon ve odalar  
261 m2 yatak odaları

783 m2 inşaat alanı olan bu villamızın  
satış rakamları aşağıdaki gibidir.

### 1.Sınıf Kalite

Türkiye'de bulunan seçilebilecek en lüks  
Malzemeler ile tamamen sizin insiyatifinize  
Göre dizayn edilcektir.

1308 m2 arsa x 200 \$ = 261.600 \$  
783 m2 inşaat alanı x 900 \$ =704.700 \$  
toplam: 966.300 \$

### 2.Sınıf Kalite

Malzeme seçimi olarak örneklileyecek olursak  
Franke mutfak sistemleri,  
schüco alüminyum dograma,grohe banyo  
Sistemleri gibi malzemelerle villanız  
Donatılacaktır.

1308 m2 arsa x 200 \$ = 261.600 \$  
783 m2 inşaat alanı x 800 \$ = 626.400 \$  
toplam: 888.000 \$

### 3.Sınıf Kalite

Malzeme seçimi olarak örneklileyecek  
Olursak vitra banyo sistemleri,çanakkale seramik,  
pimapen alüminyum dograma kalitesinde  
malzemeler ile villanızdonatılacaktır.

1308 m2 arsa x 200 \$ = 261.600 \$  
783m2 inşaat alanı x 500 \$ =391.500 \$  
toplam :653.100 \$

### Premium Ahşap Kalitesinde

1308 m2 arsa x 200 \$ = 261.600 \$  
783 m2 ahşap inşaat alanı x 3200 \$ =2.505.600 \$  
toplam : 2.767.200 \$

Türk Hamamı, Sauna ve Bowling salonu gibi ek özellikler isteğe bağlı, ekstradır

## BOLERO PLUS

1308m2 arsa üzerine kurulu  
261m2 bodrum katında hobi alanları ve otopark,  
Türk hamamı, sauna, bowling salonu  
261 m2 zemin katında salon ve odalar  
261 m2 yatak odaları  
100 m2 havuz

883 m2 inşaat alanı olan bu villamızın  
Satış rakamları aşağıdaki gibidir.

### 1.Sınıf Kalite

Türkiye'de bulunan seçilebilecek en lüks  
Malzemeler ile tamamen sizin  
İnsiyatifinize göre dizayn edilcektir.

1308 m2 arsa x 200 \$ = 261.600 \$  
883 m2 inşaat alanı x 900 \$ =794.700 \$  
Toplam=1.056.300 \$

### 2.Sınıf Kalite

Malzeme seçimi olarak örneklileyecek  
Olursak franke mutfak sistemleri,  
schüco alüminyum dograma,  
grohe banyo sistemleri gibi malzemelerle  
Villanız donatılacaktır.

1308 m2 arsa x 200 \$ = 261.600 \$  
883 m2 inşaat alanı x 800 \$ =706.400 \$  
toplam : 968.000 \$

### 3.Sınıf Kalite

Malzeme seçimi olarak örneklileyecek olursak  
Vitra banyo sistemleri,çanakkale seramik,  
pimapen marka alüminyum dograma  
Kalitesinde malzemeler ile villanız donatılacaktır.

1308 m2 arsa x 200 \$ = 261.600 \$  
883 m2 inşaat alanı x 500 \$ =441.500 \$  
toplam : 703.100 \$

### Premium Ahşap Kalitesinde

1308 m2 arsa x 200 \$ = 261.600 \$  
783 m2 ahşap inşaat alanı x 3200 \$ =2.505.600 \$  
100 m2 havuz alanı x 500 \$ = 50.000 \$  
toplam : 2.817.200 \$



## BUSELİK

522 m2 arsa üzerine kurulu  
104 m2 bodrum katında hobi alanları ve otopark, Türk hamamı, sauna, bowling salonu  
104 m2 zemin katında salon ve odalar  
104 m2 yatak odaları  
32 m2 havuz  
344 m2 inşaat alanı olan bu villamızın satış rakamları aşağıdaki gibidir.

### 1.Sınıf Kalite

Türkiye’de bulunan seçilebilecek en lüks malzemeler ile tamamen sizin inisiyatifinize göre dizayn edilcektir.  
522 m2 arsa x 200 \$ = 104.400 \$  
344 m2 inşaat alanı x 900 \$ =309.600 \$  
Toplam : 414.000 \$

### 2.Sınıf kalite

Malzeme seçimi olarak örnekliyecek olursak franke mutfak sistemleri, schüco alüminyum dograma, grohe banyo sistemleri gibi malzemelerle villanız donatılacaktır.  
522 m2 arsa x 200 \$ = 104.400 \$  
344 m2 inşaat alanı x 800 \$ = 275.200 \$  
toplam : 379.600 \$

### 3.Sınıf kalite

Malzeme seçimi olarak örnekliyecek olursak vitra banyo sistemleri,çanakkale seramik, pimapen alüminyum dograma kalitesinde malzemeler ile villanızdonatılacaktır.  
522 m2 arsa x 200 \$ = 104.400 \$  
344m2 inşaat alanı x 500 \$ =172.000 \$  
toplam : 276.400 \$

### Premium Ahşap Kalitesinde

522 m2 arsa x 200 \$ = 104.400 \$  
312 m2 ahşap inşaat alanı x 3200 \$ =998.400 \$  
32 m2 havuz x 500 =16.000  
toplam : 1.118.800 \$

Türk Hamamı, Sauna ve Bowling salonu gibi ek özellikler isteğe bağlı, ekstradır



## CUBIC

616 m2 arsa üzerine kurulu

123 m2 bodrum katında hobi alanları ve otopark, Türk hamamı, sauna, bowling salonu

123 m2 zemin katında salon ve odalar

123 m2 yatak odaları

40 m2 havuz

409 m2 inşaat alanı olan bu villamızın satış rakamları aşağıdaki gibidir...

### 1.Sınıf Kalite

Türkiye'de bulunan seçilebilecek en lüks malzemeler ile tamamen sizin inşiyatifinize göre dizayn edilcektir.

616 m2 arsa x 200 \$ = 123.200 \$

409 m2 inşaat alanı x 900 \$ =368.100 \$

toplam : 491.300 \$

### 2.Sınıf Kalite

Malzeme seçimi olarak örneklilecek olursak franke mutfak sistemleri, schüco alüminyum dograma, grohe banyo sistemleri gibi malzemelerle villanız donatılacaktır.

616 m2 arsa x 200 \$ = 123.200 \$

409 m2 inşaat alanı x 800 \$ =327.200 \$

Toplam :450.400 \$

### 3.Sınıf Kalite

Malzeme seçimi olarak örneklilecek olursak vitra banyo sistemleri,anakkale seramik, pimapen alüminyum dograma kalitesinde malzemeler ile villanızdonatılacaktır.

616 m2 arsa x 200 \$ = 123.200 \$

409 m2 inşaat alanı x 500 \$ =204.500 \$

toplam : 327.700 \$

### Premium Ahşap Kalitesinde

616 m2 arsa x 200 \$ = 123.200 \$

369 m2 ahşap inşaat alanı x 3200 \$ =1.180.800 \$

40 m2 havuz alanı x 500 \$ = 20.000 \$

toplam : 1.324.000 \$

Türk Hamamı, Sauna ve Bowling salonu gibi ek özellikler isteğe bağlı, ekstradır



## OTTOMAN

539 m2 arsa üzerine kurulu  
105 m2 bodrum katında hobi alanları ve otopark,  
Türk hamamı, sauna, bowling salonu  
105 m2 zemin katında salon ve odalar  
105 m2 yatak odaları  
315 m2 inşaat alanı olan bu villamızın satış rakamları aşağıdaki gibidir.

### 1.Sınıf Kalite

Türkiye'de bulunan seçilebilecek en lüks malzemeler ile tamamen sizin insiyatifinize göre dizayn edilecektir.

539 m2 arsa x 200 \$ = 107.800 \$

315 m2 inşaat alanı x 900 \$ =283.500 \$

Toplam 391.300 \$

### 2.Sınıf Kalite

Malzeme seçimi olarak örneklileyecek olursak franke mutfak sistemleri, schüco alüminyum dograma, grohe banyo sistemleri gibi malzemelerle villanız donatılacaktır.

539 m2 arsa x 200 \$ = 107.800 \$

315 m2 inşaat alanı x 800 \$ =252.000 \$

toplam : 359.800 \$

### 3.Sınıf Kalite

Malzeme seçimi olarak örneklileyecek olursak vitra banyo sistemleri, çanak-kale seramik, pimapen alüminyum dograma kalitesinde malzemeler ile villanız donatılacaktır.

539 m2 arsa x 200 \$ = 107.800 \$

315 m2 inşaat alanı x 500 \$ =157.500 \$

toplam : 265.300 \$

### Premium Ahşap Kalitesinde

539 m2 arsa x 200 \$ = 107.800 \$

315 m2 ahşap inşaat alanı x 3200 \$ =1.008.000 \$

toplam : 1.115.800 \$

Türk Hamamı, Sauna ve Bowling salonu gibi ek özellikler isteğe bağlı, ekstradır

## OTTOMAN PLUS

797 m2 arsa üzerine kurulu  
160 m2 bodrum katında hobi alanları ve otopark,  
Türk hamamı, sauna, bowling salonu  
160 m2 zemin katında salon ve odalar  
160 m2 yatak odaları  
50 m2 havuz  
530 m2 inşaat alanı olan bu villamızın satış rakamları aşağıdaki gibidir.

### 1.Sınıf Kalite

Türkiye'de bulunan seçilebilecek en lüks malzemeler ile tamamen sizin insiyatifinize göre dizayn edilecektir.

797 m2 arsa x 200 \$ = 159.400 \$

530 m2 inşaat alanı x 900 \$ =477.000 \$

toplam:636.400 \$

### 2.Sınıf Kalite

Malzeme seçimi olarak örneklileyecek olursak franke mutfak sistemleri,

schüco alüminyum dograma, grohe banyo

sistemleri gibi malzemelerle villanız donatılacaktır.

797 m2 arsa x 200 \$ = 159.400 \$

530 m2 inşaat alanı x 800 \$ =424.000 \$

toplam : 583.400 \$

### 3.Sınıf Kalite

Malzeme seçimi olarak örneklileyecek olursa vitra banyo sistemleri, çanak-kale seramik,

pimapen alüminyum dograma kalitesinde malzemeler ile villanız donatılacaktır.

797 m2 arsa x 200 \$ = 159.400 \$

530 m2 inşaat alanı x 500 \$ =265.000 \$

toplam : 424.400 \$

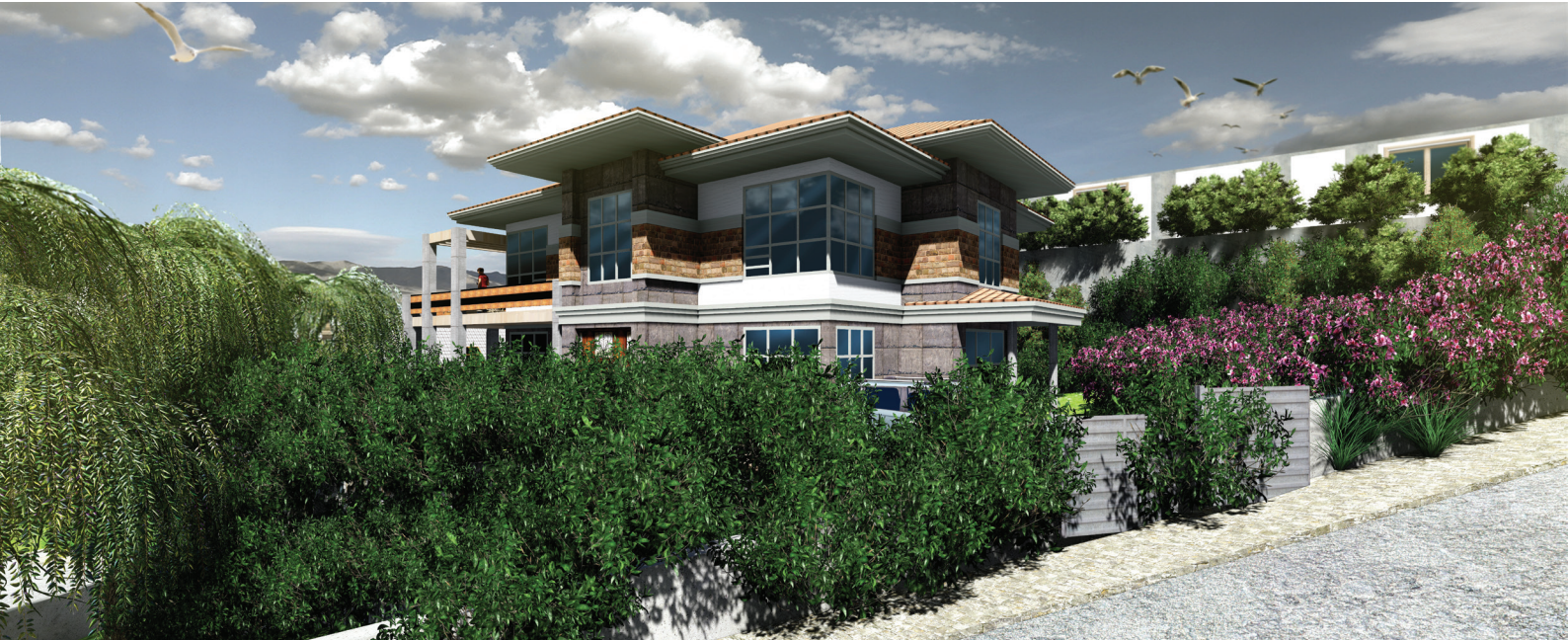
### Premium Ahşap Kalitesinde

797 m2 arsa x 200 \$ = 159.400 \$

480 m2 ahşap inşaat alanı x 3200 \$ =1.536.000 \$

50 m2 havuz alanı x 400 \$ = 20.000 \$

toplam : 1.715.400 \$



## SEGAH

384 m2 arsa üzerine kurulu  
77 m2 zemin katında salon ,mutfak  
77 m2 üst kat odalar  
77m2 büyük yatak odası  
231 m2 İnşaat alanı olan bu villamızın satış rakamları aşağıdaki gibidir...

### 1.Sınıf Kalite

Türkiye'de bulunan seçilebilecek en lüks malzemeler ile tamamen sizin insiyatifinize göre dizayn edilcektir.

384 m2 arsa x 200 \$ = 76.800 \$  
231 m2 inşaat alanı x 900 \$ =207.900 \$  
Toplam : 284.700 \$

### 2.Sınıf Kalite

Malzeme seçimi olarak örneklileyecek olursak franke mutfak sistemleri, schüco alüminyum dograma, grohe banyo sistemleri gibi malzemelerle villanız donatılacaktır.

384 m2 arsa x 200 \$ = 76.800 \$  
231 m2 inşaat alanı x 800 \$ = 184.800 \$  
Toplam : 261.600 \$

### 3.Sınıf Kalite

Malzeme seçimi olarak örneklileyecek olursak vitra banyo sistemleri,çanakakale seramik, pimapen alüminyum dograma kalitesinde malzemeler ile villanız donatılacaktır.

384 m2 arsa x 200 \$ = 76.800 \$  
231m2 inşaat alanı x 500 \$ =115.500 \$  
toplam : 192.300 \$

### Premium Ahşap Kalitesinde

384 m2 arsa x 200 \$ = 76.800 \$  
231 m2 ahşap inşaat alanı x 3200 \$ =739.200 \$  
toplam : 816.000 \$



## ARSA

Tamamı 26.300 m2 olan projemizin konuşlandırılacağı arsamızın ön cephesi eşsiz körfez manzarası, arka cephesi ise ormanlıktır. Farklı konut tiplerindeki villalarımız, bahçe düzenlemeleri ile birbirinden ayrılmış olup, konut sahiplerine topluluğun içinde olmasına rağmen sakinliği ve mahremiyeti aynı anda sunmaktadır.

Bahsedilen 26.300 m2 arsa içeriğine ise aşağıdaki tiplerden kaç adet yapılabileceği açıklanmıştır;

- Ottoman Villa / 30 adet
- Ottoman Plus Villa / 20 adet
- Segah Villa / 42 adet
- Bolero Villa / 13 adet
- Bolero Plus Villa / 13 adet
- Buselik Villa / 31 adet
- Cubic Villa / 26 adet

**Mevcut vaziyet planımız ise 26 adet karma villaya göre hazırlanmıştır.**

**Arsa Fiyatımız: 26.300 m2 x 200 \$ = 5.260.000 \$**

